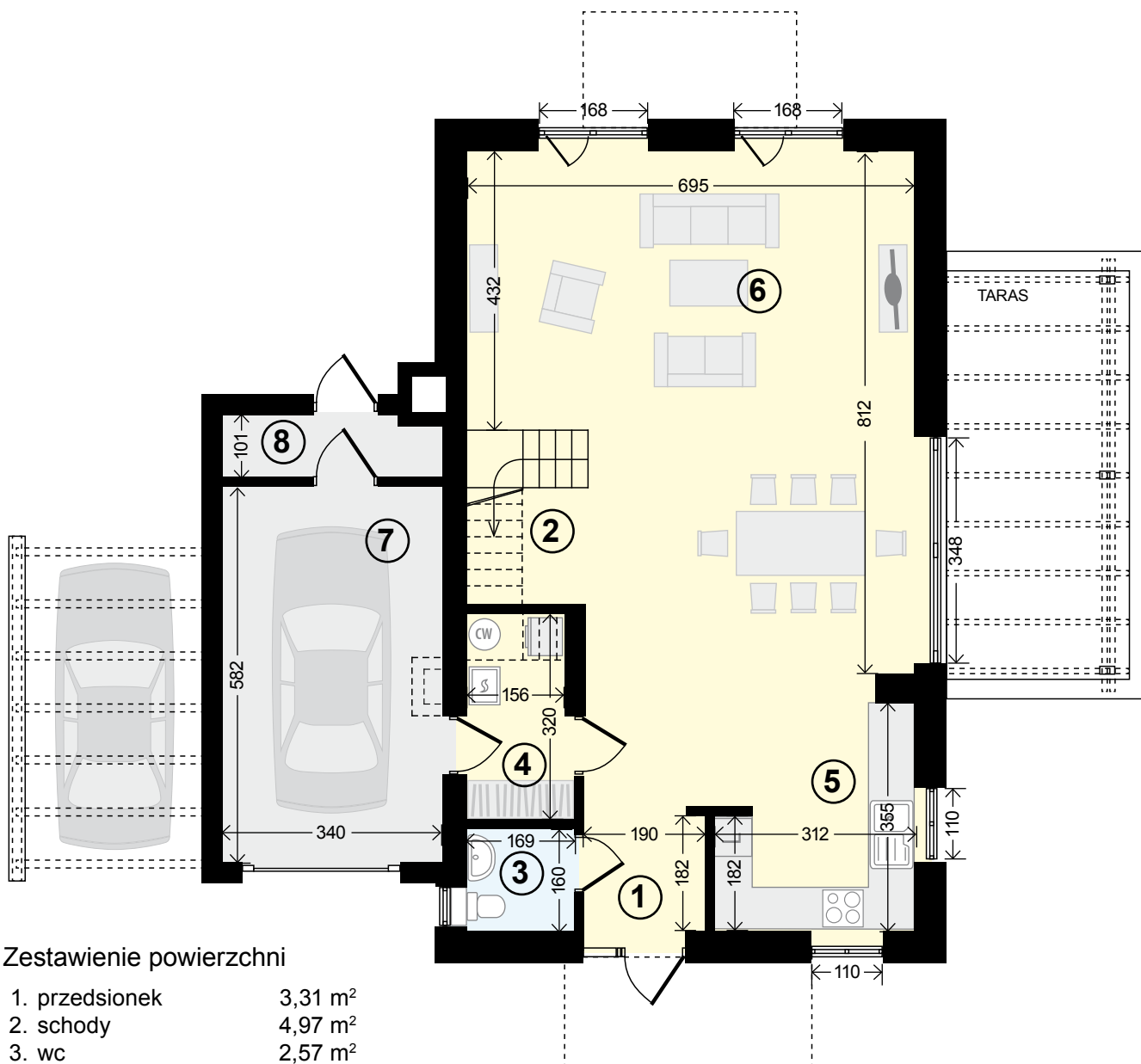


# Dom 191 m<sup>2</sup> (198,74 m<sup>2</sup>) wariant z półpiętrzem nad garażem

## Parter 103 m<sup>2</sup>



### Zestawienie powierzchni

1. przedsiónek	3,31 m <sup>2</sup>
2. schody	4,97 m <sup>2</sup>
3. wc	2,57 m <sup>2</sup>
4. pralnia z garderobą i pom. technicznym	5,00 m <sup>2</sup>
5. kuchnia	10,26 m <sup>2</sup>
6. salon z jadalnią	54,21 m <sup>2</sup>

Powierzchnia mieszkalna 80,32 m<sup>2</sup>

7. garaż	19,54 m <sup>2</sup>
8. pom. gospodarcze	3,14 m <sup>2</sup>

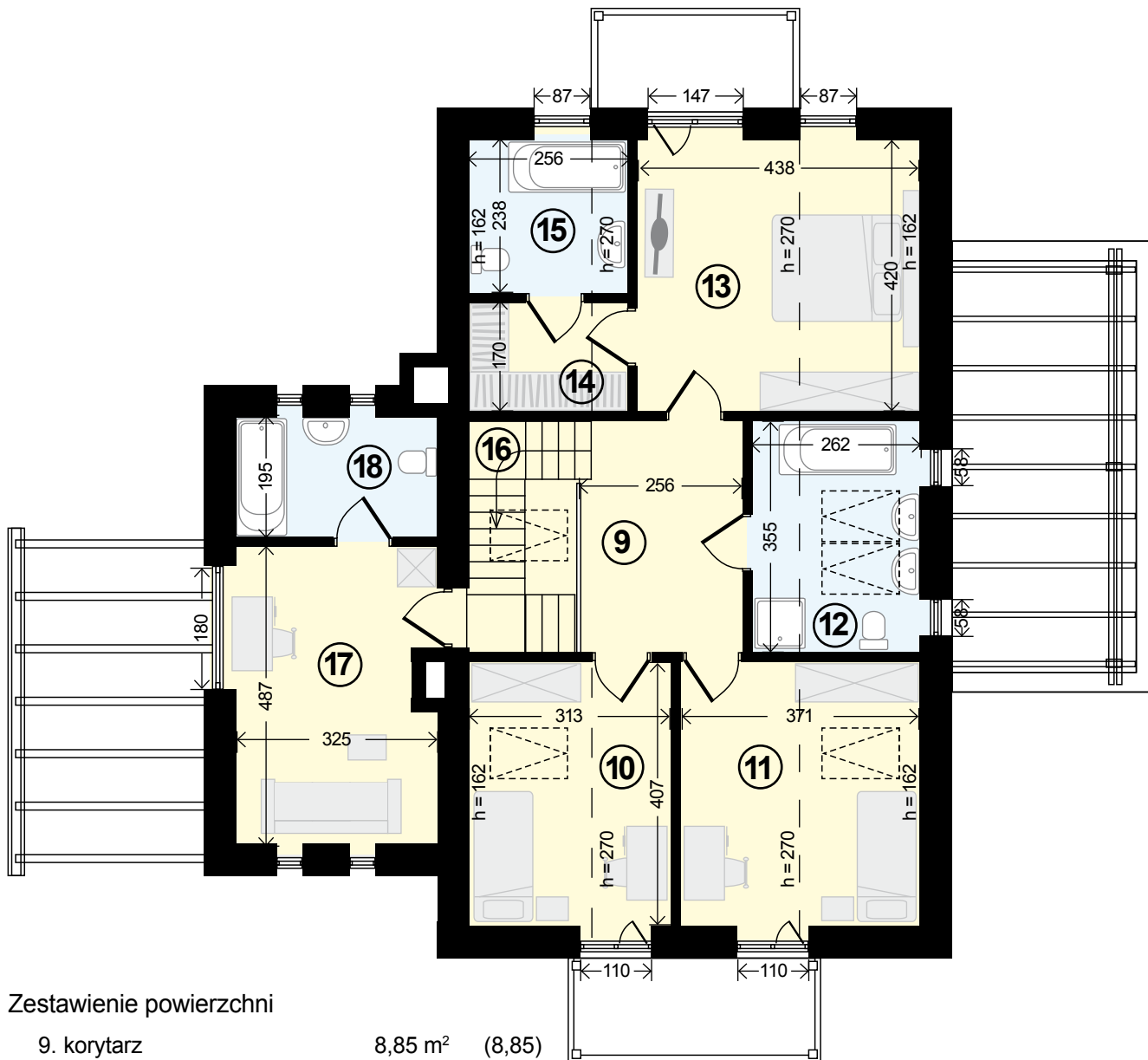
Razem powierzchnia  
 użytkowa parteru 103,00 m<sup>2</sup>

Wymiary liniowe pomieszczeń podano w stanie surowym bez tynków, natomiast powierzchnie policzono zgodnie z normą PN-ISO 9836:1997, w stanie wykończonym.

Sprzedający zastrzega sobie możliwość wprowadzenia do projektu drobnych zmian,  
 nie zmieniających podstawowych parametrów i funkcji.

# Dom 191 m<sup>2</sup> (198,74 m<sup>2</sup>) wariant z półpiętrzem nad garażem

## Piętro 87,62 m<sup>2</sup>



### Zestawienie powierzchni

9. korytarz	8,85 m <sup>2</sup>	(8,85)
10. pokój	11,09 m <sup>2</sup>	(12,42)
11. pokój	13,26 m <sup>2</sup>	(14,48)
12. łazienka	7,90 m <sup>2</sup>	(9,06)
13. pokój	16,63 m <sup>2</sup>	(18,00)
14. garderoba	3,46 m <sup>2</sup>	(4,01)
15. łazienka	4,87 m <sup>2</sup>	(5,64)
16. schody	1,49 m <sup>2</sup>	(1,49)
17. pokój	14,69 m <sup>2</sup>	(15,87)
18. łazienka	5,38 m <sup>2</sup>	(6,33)

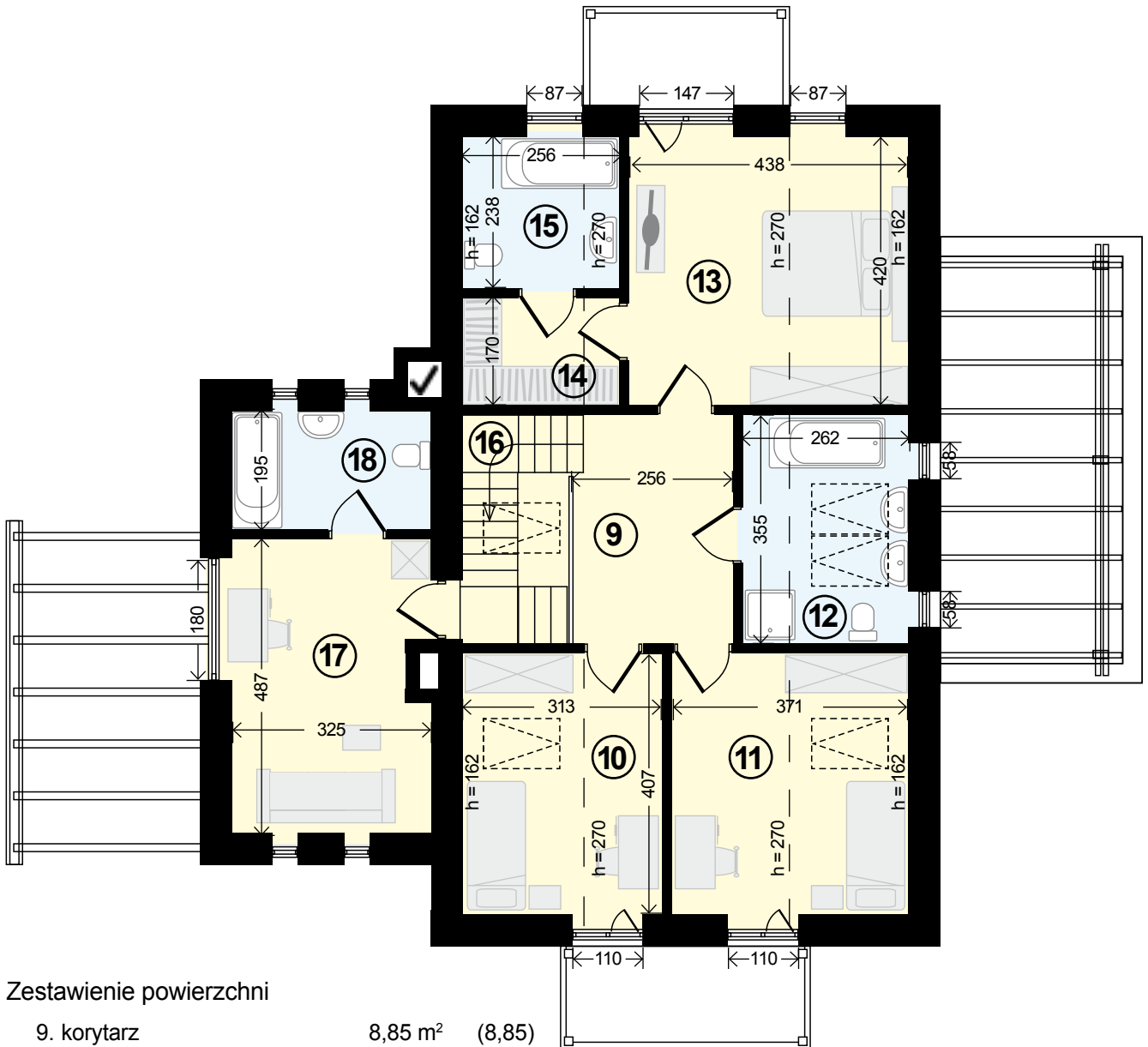
Razem		
powierzchnia użytkowa piętra	87,62 m <sup>2</sup>	(96,15)
powierzchnia użytkowa parteru	103,00 m <sup>2</sup>	

Wymiary liniowe pomieszczeń podano w stanie surowym bez tynków, natomiast powierzchnie policzono zgodnie z normą PN-ISO 9836:1997, w stanie wykończonym. W nawiasach podane są powierzchnie podłóg.

Sprzedający zastrzega sobie możliwość wprowadzenia do projektu drobnych zmian, nie zmieniających podstawowych parametrów i funkcji.

# Dom 191 m<sup>2</sup> (198,74 m<sup>2</sup>) wariant z półpiętrzem nad garażem

## Piętro 87,62 m<sup>2</sup>



### Zestawienie powierzchni

9. korytarz	8,85 m <sup>2</sup>	(8,85)
10. pokój	11,09 m <sup>2</sup>	(12,42)
11. pokój	13,26 m <sup>2</sup>	(14,48)
12. łazienka	7,90 m <sup>2</sup>	(9,06)
13. pokój	16,63 m <sup>2</sup>	(18,00)
14. garderoba	3,46 m <sup>2</sup>	(4,01)
15. łazienka	4,87 m <sup>2</sup>	(5,64)
16. schody	1,49 m <sup>2</sup>	(1,49)
17. pokój	14,69 m <sup>2</sup>	(15,87)
18. łazienka	5,38 m <sup>2</sup>	(6,33)

Razem		
powierzchnia użytkowa piętra	87,62 m <sup>2</sup>	(96,15)
powierzchnia użytkowa parteru	103,00 m <sup>2</sup>	

Wymiary liniowe pomieszczeń podano w stanie surowym bez tynków, natomiast powierzchnie policzono zgodnie z normą PN-ISO 9836:1997, w stanie wykończonym. W nawiasach podane są powierzchnie podłóg.

Sprzedający zastrzega sobie możliwość wprowadzenia do projektu drobnych zmian, nie zmieniających podstawowych parametrów i funkcji.