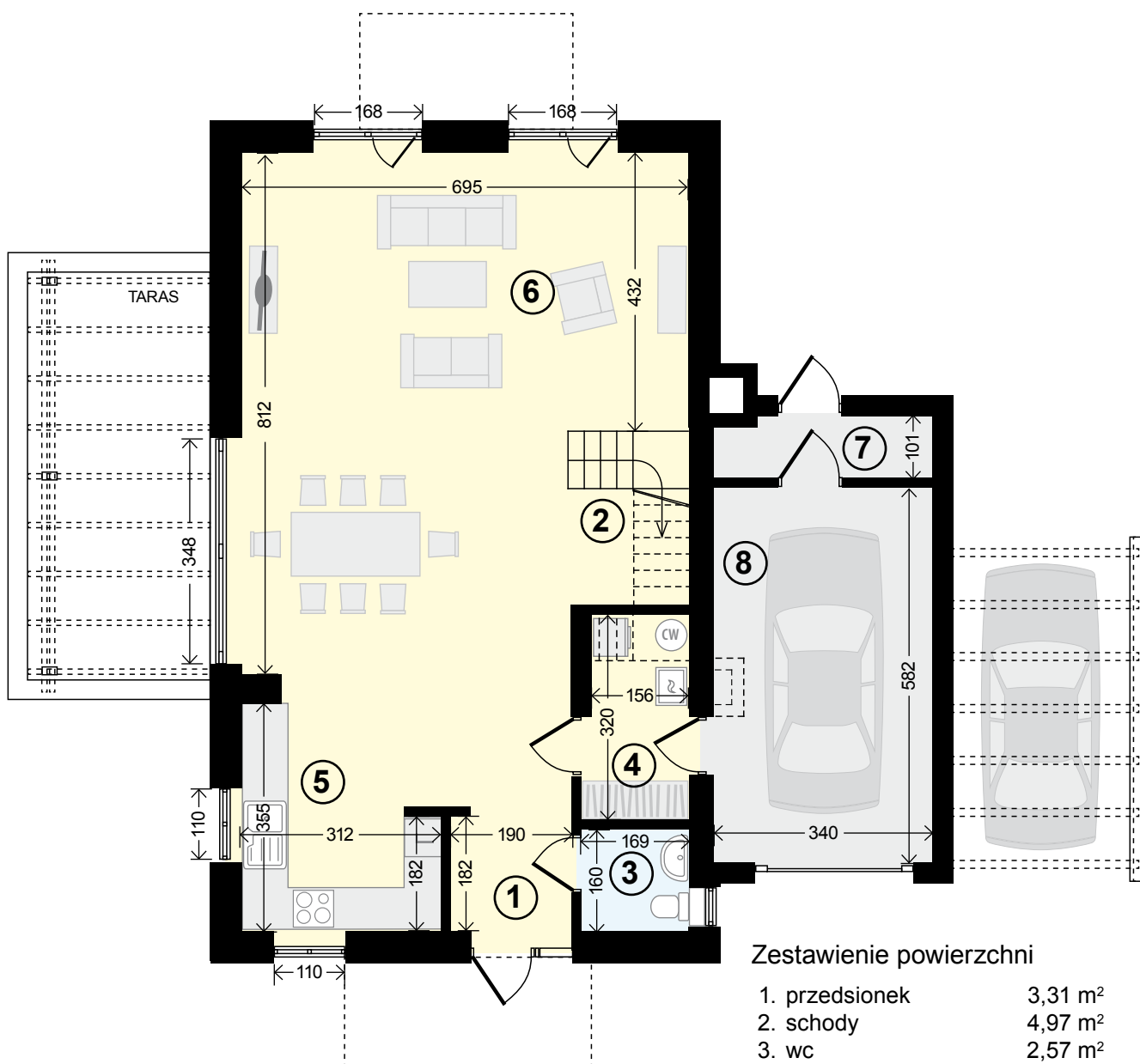


Dom 191 m² (198,74 m²) wariant z półpiętrzem nad garażem

Parter 103 m²



Zestawienie powierzchni

1. przedsiónek	3,31 m ²
2. schody	4,97 m ²
3. wc	2,57 m ²
4. pralnia z garderobą i pom. technicznym	5,00 m ²
5. kuchnia	10,26 m ²
6. salon z jadalnią	54,21 m ²

Powierzchnia mieszkalna 80,32 m²

7. garaż	19,54 m ²
8. pom. gospodarcze	3,14 m ²

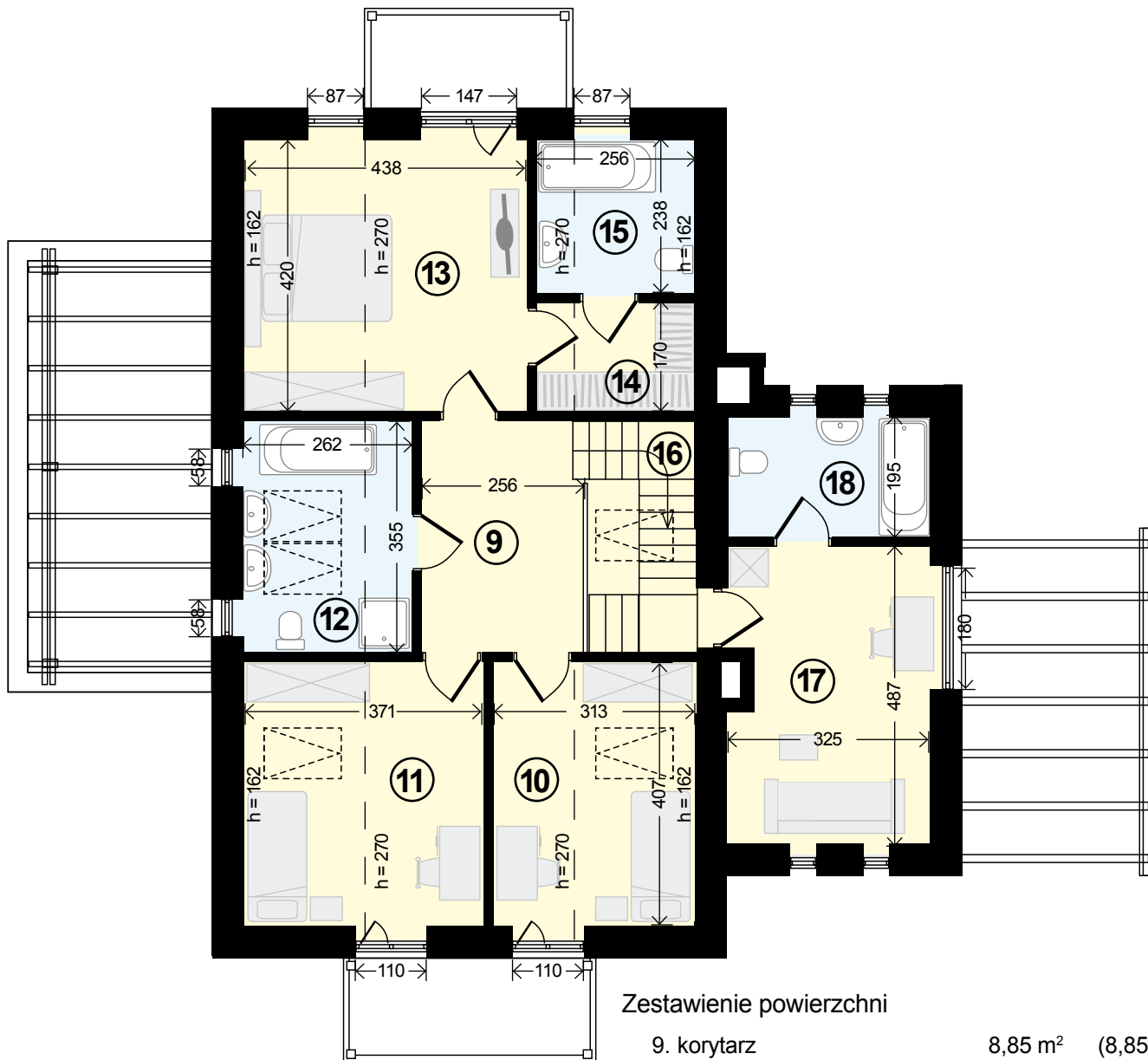
Razem powierzchnia
użytkowa parteru 103,00 m²

Wymiary liniowe pomieszczeń podano w stanie surowym bez tynków, natomiast powierzchnie policzono zgodnie z normą PN-ISO 9836:1997, w stanie wykończonym.

Sprzedający zastrzega sobie możliwość wprowadzenia do projektu drobnych zmian,
nie zmieniających podstawowych parametrów i funkcji.

Dom 191 m² (198,74 m²) wariant z półpiętrzem nad garażem

Piętro 87,62 m²



Zestawienie powierzchni

9. korytarz	8,85 m ²	(8,85)
10. pokój	11,09 m ²	(12,42)
11. pokój	13,26 m ²	(14,48)
12. łazienka	7,90 m ²	(9,06)
13. pokój	16,63 m ²	(18,00)
14. garderoba	3,46 m ²	(4,01)
15. łazienka	4,87 m ²	(5,64)
16. schody	1,49 m ²	(1,49)
17. pokój	14,69 m ²	(15,87)
18. łazienka	5,38 m ²	(6,33)

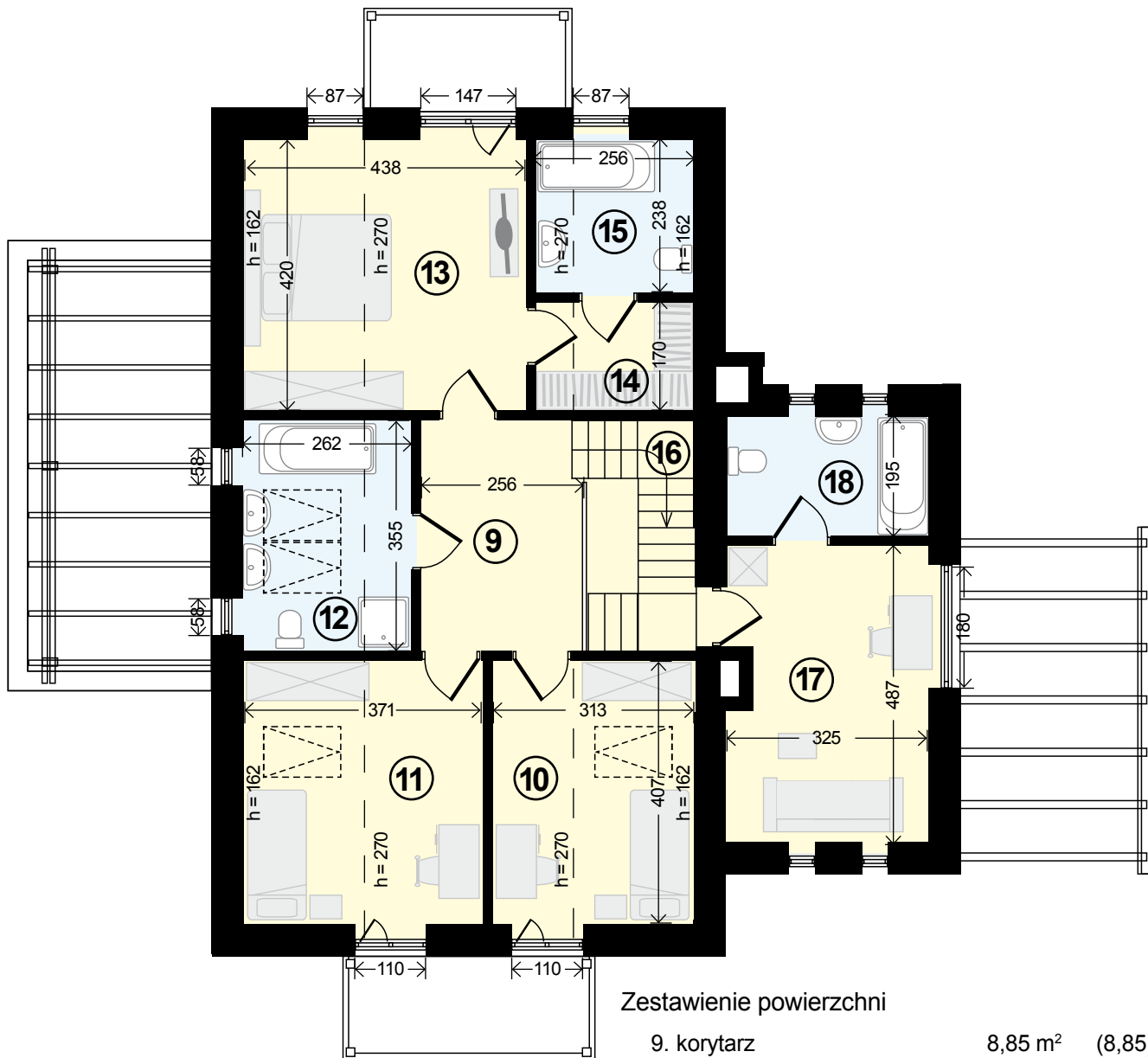
Razem		
powierzchnia użytkowa piętra	87,62 m ²	(96,15)
powierzchnia użytkowa parteru	103,00 m ²	

Wymiary liniowe pomieszczeń podano w stanie surowym bez tynków, natomiast powierzchnie policzono zgodnie z normą PN-ISO 9836:1997, w stanie wykończonym. W nawiasach podane są powierzchnie podłóg.

Sprzedający zastrzega sobie możliwość wprowadzenia do projektu drobnych zmian, nie zmieniających podstawowych parametrów i funkcji.

Dom 191 m² (198,74 m²) wariant z półpiętrzem nad garażem

Piętro 87,62 m²



Zestawienie powierzchni

9. korytarz	8,85 m ²	(8,85)
10. pokój	11,09 m ²	(12,42)
11. pokój	13,26 m ²	(14,48)
12. łazienka	7,90 m ²	(9,06)
13. pokój	16,63 m ²	(18,00)
14. garderoba	3,46 m ²	(4,01)
15. łazienka	4,87 m ²	(5,64)
16. schody	1,49 m ²	(1,49)
17. pokój	14,69 m ²	(15,87)
18. łazienka	5,38 m ²	(6,33)

Razem		
powierzchnia użytkowa piętra	87,62 m ²	(96,15)
powierzchnia użytkowa parteru	103,00 m ²	

Wymiary liniowe pomieszczeń podano w stanie surowym bez tynków, natomiast powierzchnie policzono zgodnie z normą PN-ISO 9836:1997, w stanie wykończonym. W nawiasach podane są powierzchnie podłóg.

Sprzedający zastrzega sobie możliwość wprowadzenia do projektu drobnych zmian, nie zmieniających podstawowych parametrów i funkcji.