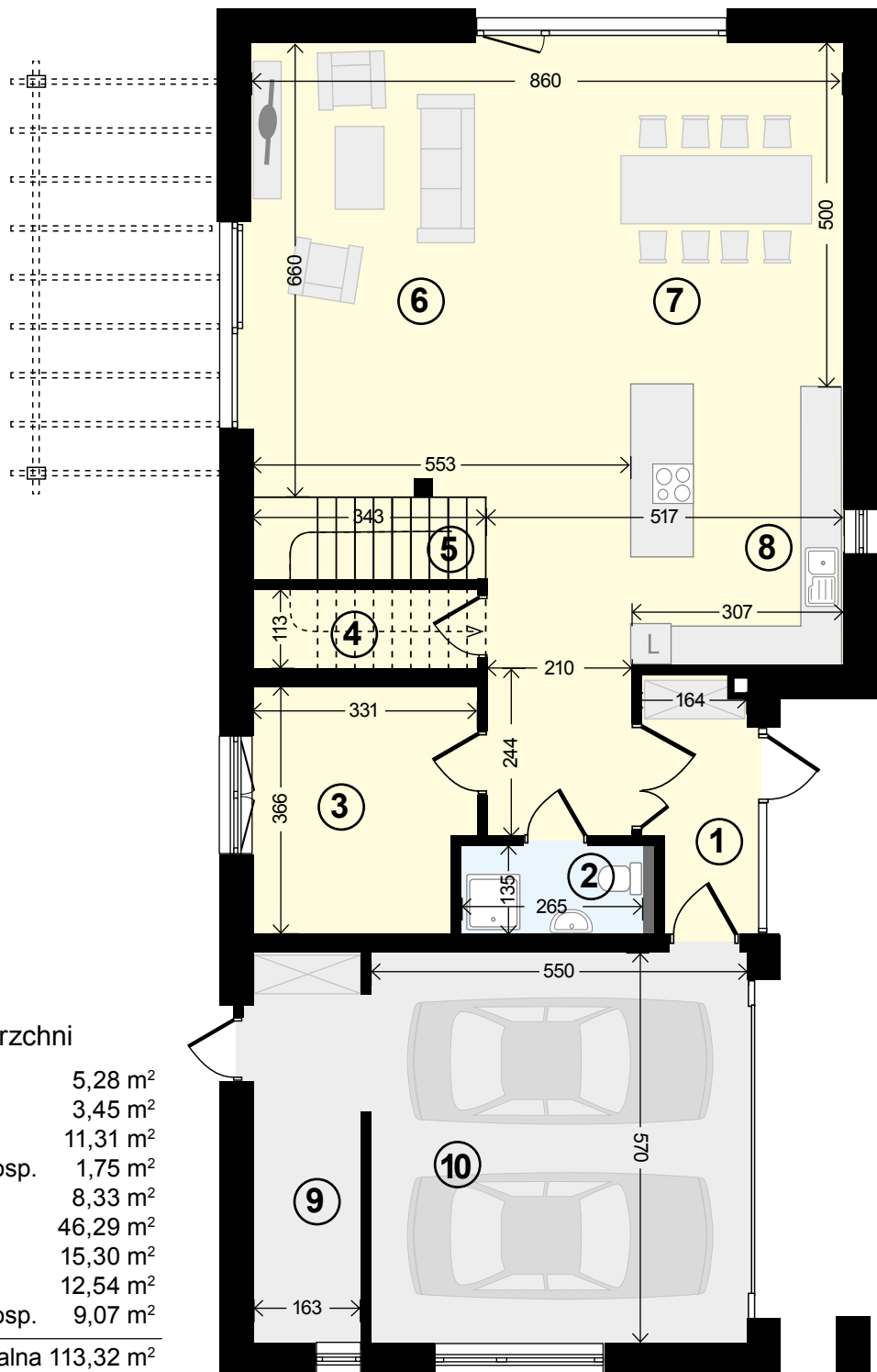


Lokal 225,22 m²

Parter 144,33 m²



Zestawienie powierzchni

1. przedsiónek	5,28 m ²
2. łazienka	3,45 m ²
3. pokój	11,31 m ²
4. pomieszczenie gosp.	1,75 m ²
5. schody	8,33 m ²
6. salon	46,29 m ²
7. jadalnia	15,30 m ²
8. aneks kuchenny	12,54 m ²
9. pomieszczenie gosp.	9,07 m ²

Powierzchnia mieszkalna 113,32 m²

10. garaż 31,01 m²

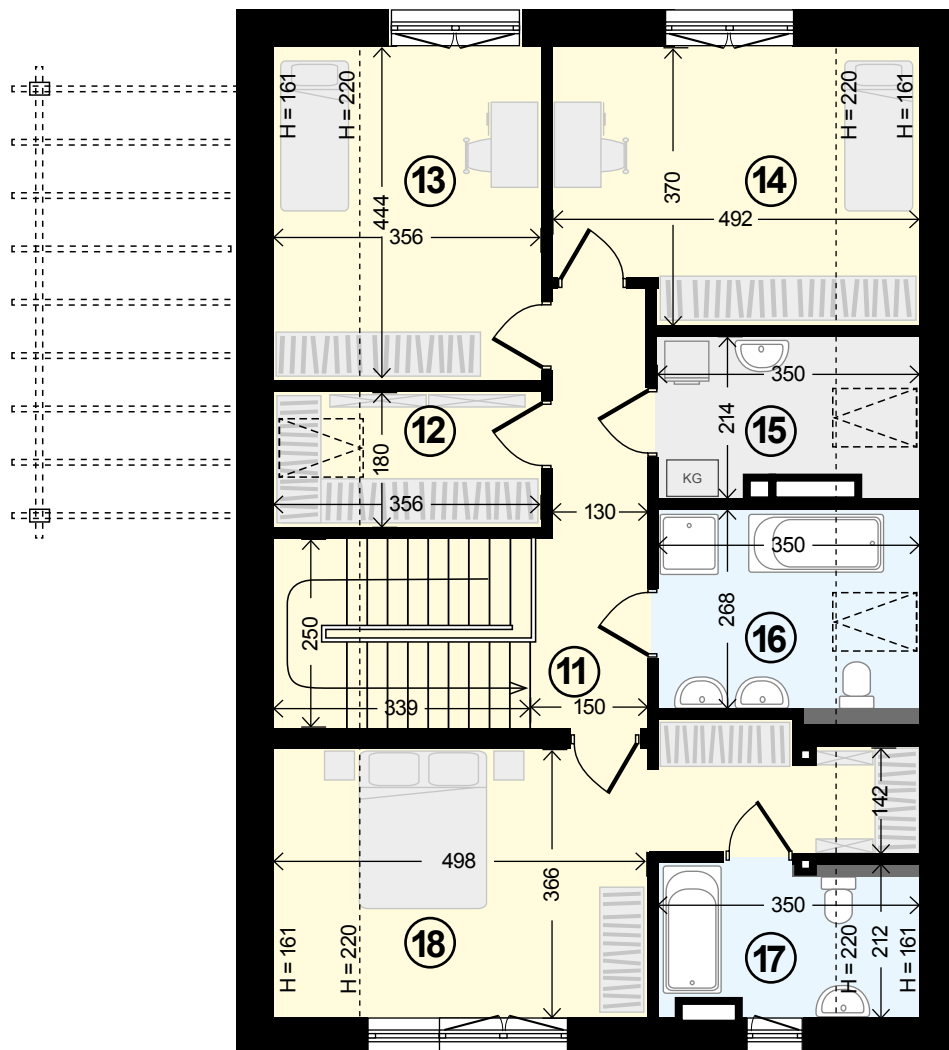
Razem powierzchnia użytkowa parteru 144,33 m²

Wymiary liniowe pomieszczeń podano w stanie surowym bez tynków, natomiast powierzchnie policzono zgodnie z normą PN-ISO 9836:1997, w stanie wykończonym.

Sprzedający zastrzega sobie możliwość wprowadzenia do projektu drobnych zmian, nie zmieniających podstawowych parametrów i funkcji.

Lokal 225,22 m² (237,08 m²)

Piętro 80,89 m² (92,75 m²)

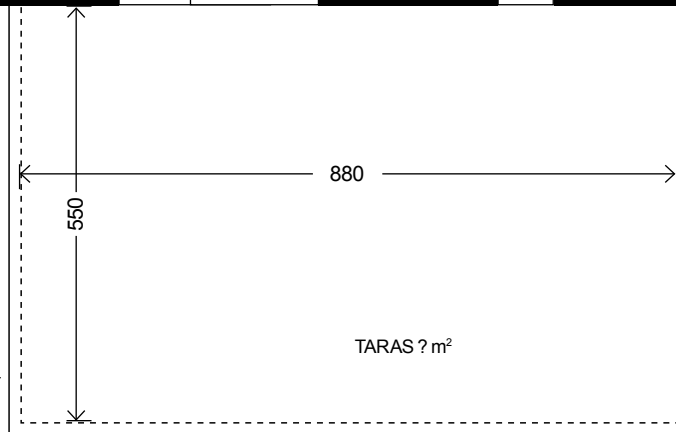


Zestawienie powierzchni

11. korytarz	8,18 m ²	(8,18 m ²)
12. garderoba	5,26 m ²	(6,24 m ²)
13. pokój	13,12 m ²	(15,56 m ²)
14. pokój	15,05 m ²	(17,01 m ²)
15. kotłownia/pralnia	5,64 m ²	(6,82 m ²)
16. łazienka	7,72 m ²	(9,19 m ²)
17. łazienka	5,44 m ²	(6,46 m ²)
18. pokój	20,48 m ²	(23,29 m ²)

Razem powierzchnia

użytkowa piętra **80,89 m²** (92,75 m²)



Wymiary liniowe pomieszczeń podano w stanie surowym bez tynków, natomiast powierzchnie policzono zgodnie z normą PN-ISO 9836:1997, w stanie wykończonym (w nawiasach podano powierzchnię podłogi).

Sprzedający zastrzega sobie możliwość wprowadzenia do projektu drobnych zmian, nie zmieniających podstawowych parametrów i funkcji.